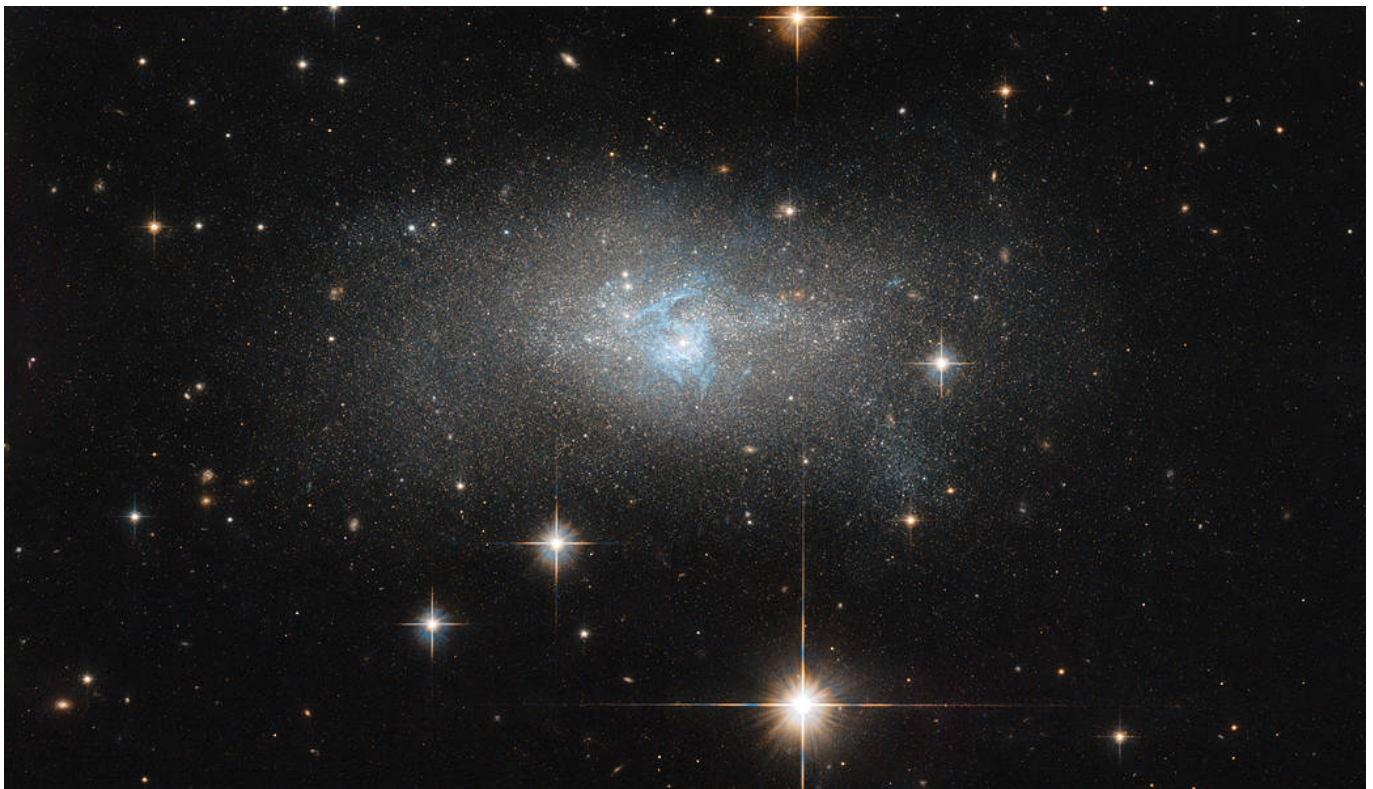


ESTADOS UNIDOS, ([Sputnik](#)), 11 de junio de 2018 .- Los astrónomos estadounidenses acaban de obtener las imágenes sacadas por el telescopio Hubble. Las fotografías espaciales muestran la galaxia enana **IC 4870**, en cuyo centro se encuentran hilos azules de gas.

La galaxia, [observada](#) por la NASA, se encuentra en la constelación de Pavo a unos 28 millones años de la luz de la Tierra.



IC-4870. (NASA)

IC 4870 tiene un núcleo galáctico activo, por lo cual su parte central **resulta ser muy brillante**. La galaxia pertenece al tipo denominado galaxias Seyfert. Estas son galaxias que albergan un núcleo activo.

Se caracterizan por la presencia de líneas de emisión que son consecuencia de las emisiones fuertes de gas. La velocidad de dichas emisiones puede alcanzar

miles de kilómetros por segundo.

Las galaxias del mencionado tipo representan tan solo un porcentaje de las galaxias espirales observables.

VP/CIENCIA Y TECNOLOGÍA/AM